

Inspiron 17

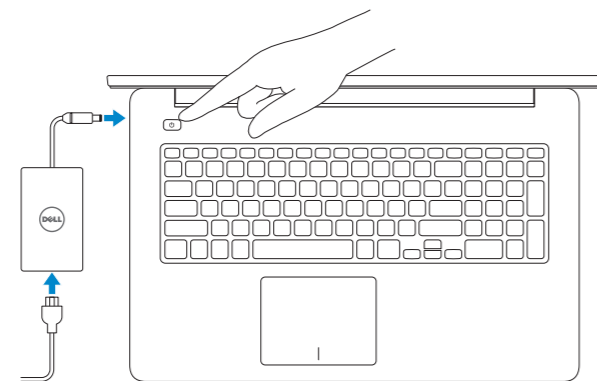
7000 Series

Quick Start Guide

Snelstartgids
Guide d'information rapide
Guía de inicio rápido

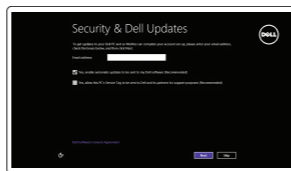
1 Connect the power adapter and press the power button

Sluit de netadapter aan en druk op de aan-uitknop
Connectez l'adaptateur d'alimentation et appuyez sur le bouton d'alimentation
Conecte el adaptador de energía y presione el botón de encendido

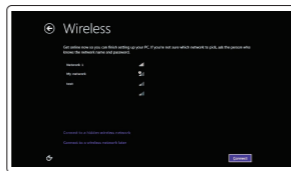


2 Finish Windows setup

Voltooi de Windows-setup | Terminez l'installation de Windows
Finalice la configuración de Windows

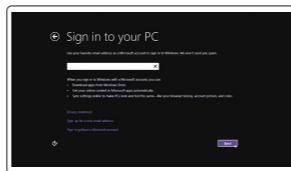


Enable security and updates
Schakel de beveiliging en updates in
Activez la sécurité et les mises à jour
Activar seguridad y actualizaciones



Connect to your network
Maak verbinding met uw netwerk
Connectez-vous à votre réseau
Conectar a la red

- NOTE: If you are connecting to a secured wireless network, enter the password for the wireless network access when prompted.**
- N.B.:** Als u verbinding maakt met een beveiligd draadloos netwerk, vul dan het wachtwoord voor het netwerk in wanneer daar om gevraagd wordt.
- REMARQUE:** si vous vous connectez à partir d'un réseau sans fil sécurisé, saisissez le mot de passe d'accès au réseau sans fil lorsque vous y êtes invité.
- NOTA:** Si se está conectando a una red inalámbrica segura, introduzca la contraseña para el acceso a la red cuando se le solicite.



Sign in to your Microsoft account or create a local account
Meld u aan bij uw Microsoft-account of maak een lokale account aan
Connectez-vous à votre compte Microsoft ou créez un compte local
Ingrese a su cuenta de Microsoft o cree una cuenta local

Locate your Dell apps

Vind uw Dell apps | Localisez vos applications Dell
Localice sus aplicaciones Dell



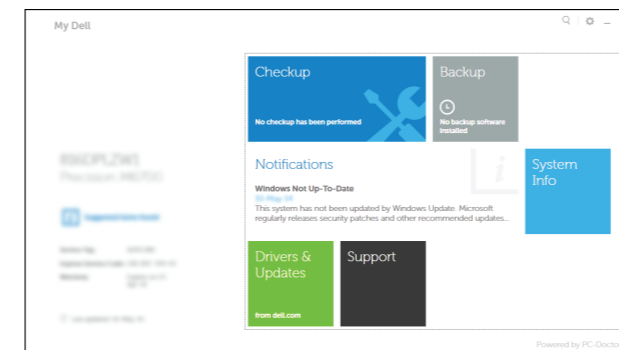
Register your computer
Registreer de computer | Enregistrez votre ordinateur
Registrar el equipo



Dell Backup and Recovery
Dell Back-up en herstel | Dell Backup and Recovery
Respaldo y Recuperación de Dell



My Dell
Mijn Dell | Mon Dell
Mi Dell

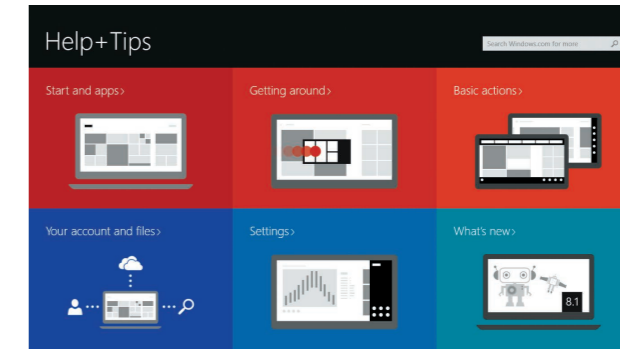


Learn how to use Windows

Lees meer over het gebruik van Windows | Apprenez à utiliser Windows
Cómo usar Windows



Help and Tips
Hulp en tips | Aide et conseils
Ayuda y sugerencias



Product support and manuals
Productondersteuning en handleidingen
Support produits et manuels
Soporte del producto y manuales

dell.com/support
dell.com/support/manuals
dell.com/windows8

Contact Dell
Neem contact op met Dell | Contacter Dell
Póngase en contacto con Dell

dell.com/contactdell

Regulatory and safety
Regelgeving en veiligheid | Réglementations et sécurité
Normativa y seguridad

dell.com/regulatory_compliance

Regulatory model
Wettelijk model | Modèle réglementaire
Modelo normativo

P24E

Regulatory type
Wettelijk type | Type réglementaire
Tipo normativo

P24E002

Computer model
Computermodel | Modèle de l'ordinateur
Modelo de equipo

Inspiron 7746

Información para NOM, o Norma Oficial Mexicana
La información que se proporciona a continuación se mostrará en los dispositivos que se describen en este documento, en conformidad con los requisitos de la Norma Oficial Mexicana (NOM):

Importador:
Dell Mexico S.A. de C.V.
AV PASEO DE LA REFORMA NO 2620 PISO 11
COL. LOMAS ALTAS
MEXICO DF CP 11950

Modelo	P24E
Voltaje de alimentación	100 V CA-240 V CA
Frecuencia	50 Hz-60 Hz
Consumo de corriente de entrada	1,50 A/1,60 A/1,70 A/2,50 A
Voltaje de salida	19,50 V CC
Consumo de corriente de salida	3,34 A/4,62 A
País de origen	Hecho en China



Scan to access
how-to information

Dell.com/QR/Inspiron/17



© 2014 Dell Inc.

© 2014 Microsoft Corporation.



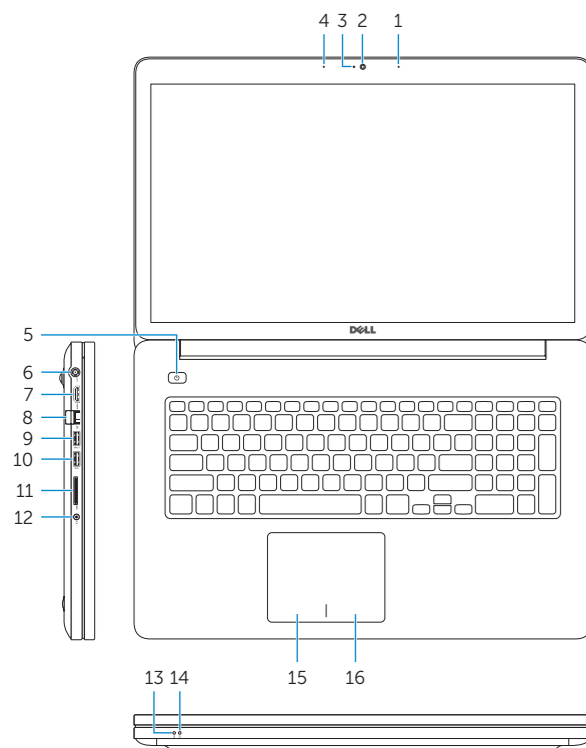
ONVFCFA00

Printed in China.

2014-10

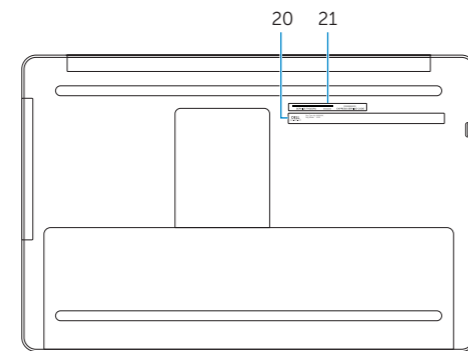
Features

Kenmerken | Caractéristiques | Funciones



- 1. Right microphone
- 2. Camera
- 3. Camera-status light
- 4. Left microphone
- 5. Power button
- 6. Power-adaptor port
- 7. HDMI port
- 8. Network port
- 9. USB 3.0 port with PowerShare
- 10. USB 3.0 port
- 11. Media-card reader

- 12. Headset port
- 13. Power and battery-status light
- 14. Hard-drive activity light
- 15. Left-click area
- 16. Right-click area
- 17. USB 2.0 ports (2)
- 18. Optical drive
- 19. Security-cable slot
- 20. Regulatory label
- 21. Service Tag label



- 1. Rechtermicrofoon
- 2. Camera
- 3. Statuslampje camera
- 4. Linkermicrofoon
- 5. Aan-uitknop
- 6. Poort voor netadapter
- 7. HDMI-poort
- 8. Netwerkpoot
- 9. USB 3.0-poort met PowerShare
- 10. USB 3.0-poort
- 11. Mediakaartlezer

- 12. Headsetpoort
- 13. Lampje voor energie- en batterijniveau
- 14. Activiteitslampje vaste schijf
- 15. Gebied voor linksklikken
- 16. Gebied voor rechtsklikken
- 17. USB 2.0-aansluitingen (2)
- 18. Optisch station
- 19. Sleuf voor beveiligingskabel
- 20. Regelgevingsplaatje
- 21. Servicetag

- 1. Microphone droit
- 2. Caméra
- 3. Voyant d'état de la caméra
- 4. Microphone gauche
- 5. Bouton d'alimentation
- 6. Port de l'adaptateur d'alimentation
- 7. Port HDMI
- 8. Port réseau
- 9. Port USB 3.0 avec PowerShare
- 10. Port USB 3.0
- 11. Lecteur de carte mémoire

- 12. Port pour casque
- 13. Voyant d'état de l'alimentation
- 14. Voyant d'activité du disque dur
- 15. Zone de clic gauche
- 16. Zone de clic droit
- 17. Ports USB 2.0 (2)
- 18. Lecteur optique
- 19. Emplacement pour câble de sécurité
- 20. Étiquette de conformité aux normes
- 21. Étiquette de numéro de série

- 1. Micrófono derecho
- 2. Cámara
- 3. Indicador luminoso de estado de la cámara
- 4. Micrófono izquierdo
- 5. Botón de encendido
- 6. Puerto de adaptador de alimentación
- 7. Puerto HDMI
- 8. Puerto de red
- 9. Puerto USB 3.0 con PowerShare
- 10. Puerto USB 3.0
- 11. Lector de tarjetas multimedia

- 12. Puerto para auriculares
- 13. Indicador luminoso de estado de la batería
- 14. Indicador luminoso de actividad de la unidad del disco duro
- 15. Área de clic izquierdo
- 16. Área de clic derecho
- 17. Puertos USB 2.0 (2)
- 18. Unidad óptica
- 19. Ranura del cable de seguridad
- 20. Etiqueta regulatoria
- 21. Etiqueta de servicio

Shortcut keys

Sneltoetsen | Touches de fonction

Teclas de acceso directo



Mute audio

Geluid dempen | Couper le son
Silenciar el audio



Decrease volume

Geluidsniveau omlaag | Diminuer le volume
Disminuir el volumen



Increase volume

Geluidsniveau omhoog | Augmenter le volume
Aumentar el volumen



Play/Pause

Afspelen/Pauzeren | Lire/Pause
Reproducir/Pausar



Open Search charm

Open de charm Zoeken | Ouvrir l'icône Rechercher
Abrir charm Buscar



Open Share charm

Open de charm Delen | Ouvrir l'icône Partager
Abrir charm Compartir



Open Devices Charm

Open de charm Apparaten | Ouvrir l'icône Périphériques
Abrir Charm Dispositivos



Open Settings Charm

Instellingencharm openen | Ouvrir l'icône Paramètres
Abrir acceso configuración



List recently-used apps

Lijst met recent gebruikte apps
Aplicaciones recientemente utilizadas
Lista de las aplicaciones usadas recientemente



Disable/enable keyboard backlight

Toetsenbordverlichting uit/inschakelen
Activer/Désactiver le rétroéclairage du clavier
Activar/desactivar luz de fondo del teclado



Decrease brightness

Helderheid verminderen | Diminuer la luminosité
Disminuir brillo



Increase brightness

Helderheid vermeerderen | Augmenter la luminosité
Aumentar brillo



Turn off/on wireless

Draadloos in-/uitschakelen | Activer/Désactiver le sans fil
Activar/desactivar la función inalámbrica

NOTE: For more information, see *Specifications* at dell.com/support.

N.B.: Ga voor meer informatie naar *Specificaties* via dell.com/support.

REMARQUE : pour plus d'informations, consultez la section *Caractéristiques* sur dell.com/support.

NOTA: Para más información, consultar *Especificaciones* en dell.com/support.